



copyright © 2016 iHài

' + Í† CÍÒç %² ä Ó iöž

Ì±ñiHài 0µ•Uk`~%yy K ±Y`~•"ê¥"+Í† BãÄ ê¶B gÖòo•d£o•Õ ao•"wo•  
nno•ì è¿U§^o•1¿¶BêBã 9œ (ož



Y ® iHài œ öž

Í† UC ¿UñÄœ öêhÆœ ök \_ ñÄK(Äož

ÓñÆ1 D)ø•Æ êÔÁ^•Iœ `cyÚ. ³ØkÍ† T ¶BêBãD)ø•Æ êÔÁU "ÓÆ1  
é... 8 \$Äož"³`cPÄ³ kiHài+Í† Ä Ý`~çPéóP Òçê'sož

9D}ÍÍ 'ê¿U=œkÍ† Ä k Ê g%•ožiHài' "ZÄ`~\*=êñUP ÖÑ +† Ä  
g"w Ó iöž

ÍôÆN• ... 6-ožiHài"ÚÊÍôÆž]@ 'š¿Ä ÖGU'kxw G'ôÆÄ ¶ZÄj"ê4¥kÍ  
ôÆ ñÄ'Í- äè`~çPê'P 'ož

Î0 ` çKtf`

àìWid

ĐPzKt

àì'òt

iH à ì •à {y<http://www.ruijie.com.cn/>\_\_\_\_\_

iH à ì " ç Æ y<http://webchat.ruijie.com.cn>\_\_\_\_\_

iH à ì •à { Æ u4 Í² y<http://www.ruijie.com.cn/service.aspx>\_\_\_\_\_

7~24 4 ž Đ Æ ½ ç y4008-111-000

iH à ì Đ - ´ y<http://bbs.ruijie.com.cn/portal.php>\_\_\_\_\_

o • | Ê \ « y<http://www.ruijie.com.cn/service/know. aspx>\_\_\_\_\_

iH à ì Đ u4 F Ø ´ y4008111000@ruijie.com.cn\_\_\_\_\_

1.

xXg " P#ò y

y xXg ¼ p g xX '4 J · Æ Á ÿ B ã hJ } n Pož

Š } y xXg @ f g xX · Æ Ž › g Á W B ã hJ Š } n P

[ ] y n P [ ] , Ü Û B ã k " x X F á ž © U # ož

{ x | y | ... } y n P R ê Ú # ¼ # H %² ož

[ x | y | ... ] y n P R ê Ú # ¼ # H %² ê ñ # ož

// y E Š Û • ÷ g n P h K gož

2.

Î0 J \_\_ I) ö ° Û n P " q • i • ¥ Ô ð h P a • k ? ö ° P # ò y





# 1 Eweb

## 1.1

... {f~gò IEh~|AEÑ WEB 'ò©ÍÚ'òAEÑož

WEB 'ò , WEB Æ ~y WEB i€ Bãož WEB Æ ~æ"—Ö kÛNvyÔð i€GÛ -Lg~H WEB

†^êügxX-Lhkw ÔðËç >Ë i€kWEB i€\*o6àì{f~kò IEož

✓ S57H

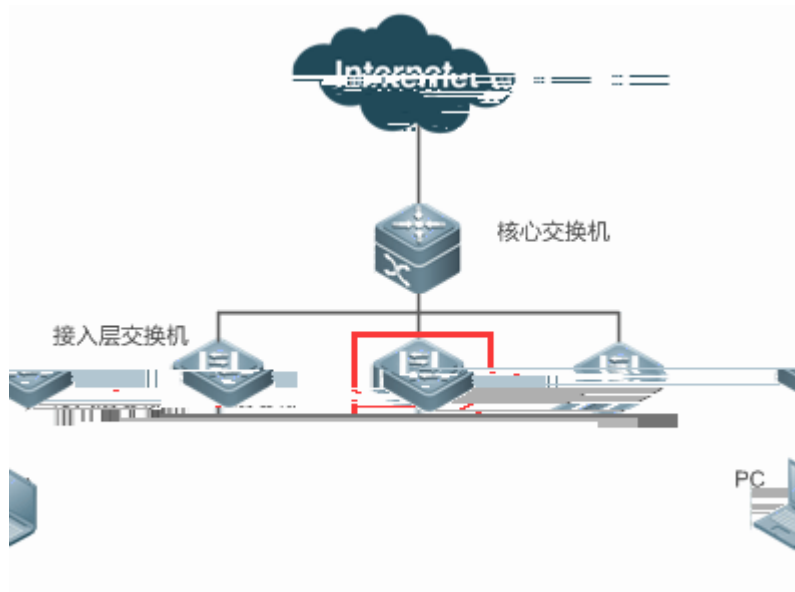
## 1.2

Á°•	« ° T
* WEB 'ò—Ö	èAEÑ,•Fæk iUY* {f~  WEB 'ò©Í

### 1.2.1 WEB

ò ãP k iU\* PC {f~|NµêMüAEÑ WEB 'ò©Ík+—Ö g'òyFáož

£ 1-1



o-h Ko- £ ± Ä—Ö t~| A E Ñ k G ' PC Ü ping \*¥A E Ñ < U Y ~ | ¿



# RG交换机

极简网络，新一代交换机

登录

[忘记密码?](#)

[English](#)



	' 7 Z k U A w ' ÿ µ ' î o ž
+	• — â o ž
	í " — â o ž
<a href="#">全选</a> <a href="#">反选</a> <a href="#">取消选择</a>	µ á € M Ô ò q • k y 9 µ á X • o ž <sup>a</sup> ç y Q Ä U Ú # µ á ð Ä e N q • o ž
	· Ê ¾ k 3 ÿ µ e µ k Ä ¥ ... Z <sup>a</sup> ç ¥ # ¾ · Ê o ž
	<sup>a</sup> ç o ž
	Š so ž

— Ô µ á £

µ á P Å



'òtÓ'	UY—á'òtÓ'ož
© Ī™ °	UY—á™ °Æ ~Cò0©Ī™ °ož
yàì	UY—âping yo•tracert yC ÷ Ø yož

### 1.3.1

£ 1-4 ì ÷ F 6'

F 6'ò VLAN ID•IP<sup>a</sup>•o•ÿà Q Ao•ó•à¼C DNS Æ ~ g—âkµà è F 6' kUP—âè /Uož

### 1.3.2

\* %2' C% o kUY µ8' C%ož m Ù¼o•VLAN 'òo•€M'òo•©ĪM oož



- VLAN

— VLAN k · À Ê Ê VLAN ID k ç U ' Î U # k µ à è F a UP — à è e k k a P " VLAN ç n o ž

Ú ð VLAN


µ à VLAN ç n Å e % 2 ç q · ø < Ú ð > £ ö k ¼ µ k a P ¥ VLAN ' Í k + ' Í g Ú ð e k µ à < è F a > UP — à è / U o ž

í " VLAN

1 h " VLAN ç n # + Ú Ú " £ k µ à í " # VLAN O í " f G o ž

2 h µ à VLAN ç n Å e % 2 ç q · ø < í " > £ ö k UP G í " # v l a n k µ à G UP í " è k è í " o ž VLAN 1 © ó • VLAN — c í " o ž

---

 VLAN1 VLAN

---

**Trunk**

Trunk M — à ¼ µ ò y

£ 1-7 Trunk M — à



£ 1-8 Â Î—å

O—å€M

ä





ARP

<

ARP

>

MAC VLAN

<

>

€ M v i ¼ μ y

£ 1-10 € M v i

€ M v i ¼ μ i ÷ Ú ð Ò Á k œ web Q<sup>a</sup> • — â %<sup>2</sup> v i € M o ž ¼ μ Ä μ á k μ %<sup>2</sup> μ á # € M 1 •

› € M g t v i € M k U Ú # h k μ %<sup>2</sup> μ á Q # %<sup>2</sup> € M • ) € M g v i € M h o ž # ê “ w μ á € M e k μ

à < F á v i > 7 Z U P — â è ` / U o ž



< >



$\in M', \frac{1}{4} \mu y$

£ 1-11  $\in M'$ ,

• ',  $\in M$

— á',  $\in M k \tilde{y} \mu', y \tilde{y} \beta', \cdot \dot{\Delta} \dot{E} \dot{E} \% ^2$  k  $\mu \dot{\Delta}$  è F á UP — á è e k k<sup>a</sup> P"  $\in M', \zeta n$  ož

Ú p',  $\in M$

$\mu \dot{\Delta}$   $\in M', \zeta n \dot{\Delta} e \% ^2 \zeta q \cdot \emptyset <$  Ú p > £ ö k  $\frac{1}{4} \mu k^a P \notin M', ' \dot{I} k + ' \dot{I} g \dot{U} \beta e k \mu \dot{\Delta} <$  è F á >  
UP — á è / U ož

í"',  $\in M$

1 h"  $\in M', \zeta n \# + \dot{U} \dot{U} " \dot{\Delta} k \mu \dot{\Delta}$  O í"',  $\in M$  O í" f Gož

2 h  $\mu \dot{\Delta}$   $\in M', \zeta n \dot{\Delta} e \% ^2 \zeta q \cdot \emptyset <$  í" > £ ö k UP G í" #  $\in M F \dot{\Delta} \sim k \mu \dot{\Delta} G$  UP í" è k  
è í" ož

### 1.3.2.4

© Ī M o  $\frac{1}{4} \mu \dot{\Delta} y$

£ 1-12 © Ī M o

$\mu \dot{\Delta} < M o — >$



£ 1-14 j<sup>a</sup>-—á

- j<sup>a</sup>-

—á j<sup>a</sup>-k·ÀÊÊ MAC<sup>a</sup>-y VLAN ID κμà èFá UP —áè ekk<sup>a</sup>P<sup>2</sup>Á<sup>a</sup>-ç n ož

Úp j<sup>a</sup>-

μà j<sup>a</sup>-ç n Âe%<sup>2</sup>çq•ø <

Úp> £ök¼μk<sup>a</sup>P¥ j<sup>a</sup>- 'ík+'í gÚpekμà<

fH>px"sožN í q<sup>a</sup>-ç gi<sup>a</sup>ãW

- 2Áè

—å²Áè k#+ IP •°k) à<ø•) à<QAY %²éª- .É <kµà èFå UP —åè ek  
kªP¨è çn ož

Úþè

µà è çn Åe%²çq•ø < Úþ> £ö¼µkªP¥è 'Ík+'Í gÚþekµà< èFå> UP —  
åè /Uož

í"è

1h¨ è çn #+ÚÚ“£kµà í"# è Oí" fGož

2hµà è çn Åe%²çq•ø < í"> £öUP G í"~ kµàG UP í"è k èí"ož

- ó•è

—åó•è k#+ IP •°k %²éª- .É <kµà èFå UP —åè ekkªP¨è çn ož



1

2

### 1.3.3.3

ÿèù#‘ UY+—åÿèù¶B @ f k+ÿèù€M—åC RLDP —åož

£ 1-16 ÿèù¶B—å

UY+ÿèù¶B@f gFåkÿèù%"#+ MSTP žkUY+ MST † g—å

• †

—å †k·ÀÊÊ †y VLAN 8 k¿U'ÎU#kµà èFå UP —åè ekk<sup>a</sup>P" †çn ož

Úp †

µà †çn Âe%<sup>2</sup>çq•ø < Úp> £ök¼µk<sup>a</sup>P¥ † 'Îk+'Î gÚpekµà< èFå> UP —  
åè /Uož

í" †

1h" †çn #+ÚÚ"£kµà í"# † Oí"fGož

2h#+µà †çn Âe%<sup>2</sup>çq•ø <í"> £ökUP G í"# †~ kµàG UP í"è k  
èí"ož †0 ©ó• †—cí"ož

£ 1-17 ÿèù€M—å



1o• RLDP ¶ B — á

µ à RLDP • ¼ 7 Z U Y • o ê ñ ¼ { RLDP ož • o ž F á M y • œ C M y ) f k µ à < ' — á > 7 Z k U P — á è / U

2o• ∈ M RLDP — á

• RLDP y ∈ M

# + y • ° o • { ž Ô ò C ∈ M e 7 • — á k U P — á è / è RLDP y ∈ M • q • o ž • è e k <sup>a</sup> P " RLDP y ∈ M ç n o ž

Ú þ RLDP y ∈ M

µ à RLDP y ∈ M ç n Â e % <sup>2</sup> ç q • ø < Ú þ > £ ö k ¼ µ k <sup>a</sup> P RLDP y ∈ M ' í k + ' í g Ú þ e k µ à < è F á > U P — á è / U o ž

í " , ∈ M

" RLDP y ∈ M ç n # + Ú Ú " £ k µ à O í " RLDP y ∈ M O í " f Go ž



+ DHCP 0 • o ê ñ ¼ { k ø • o ž U Y — á Ú DHCP Æ ~ a -

### 1.3.3.6

à d • š U Y g Ú á web • š y ä ' — ä o ž

**web**

Ú á web • š ¼ µ ò y

£ 1-20 Ú á web • š — á



2•š à ï y 2•š ï UY — á Ú › k — á ž U F á k μ à ' — á £ ö k U P — á è / U

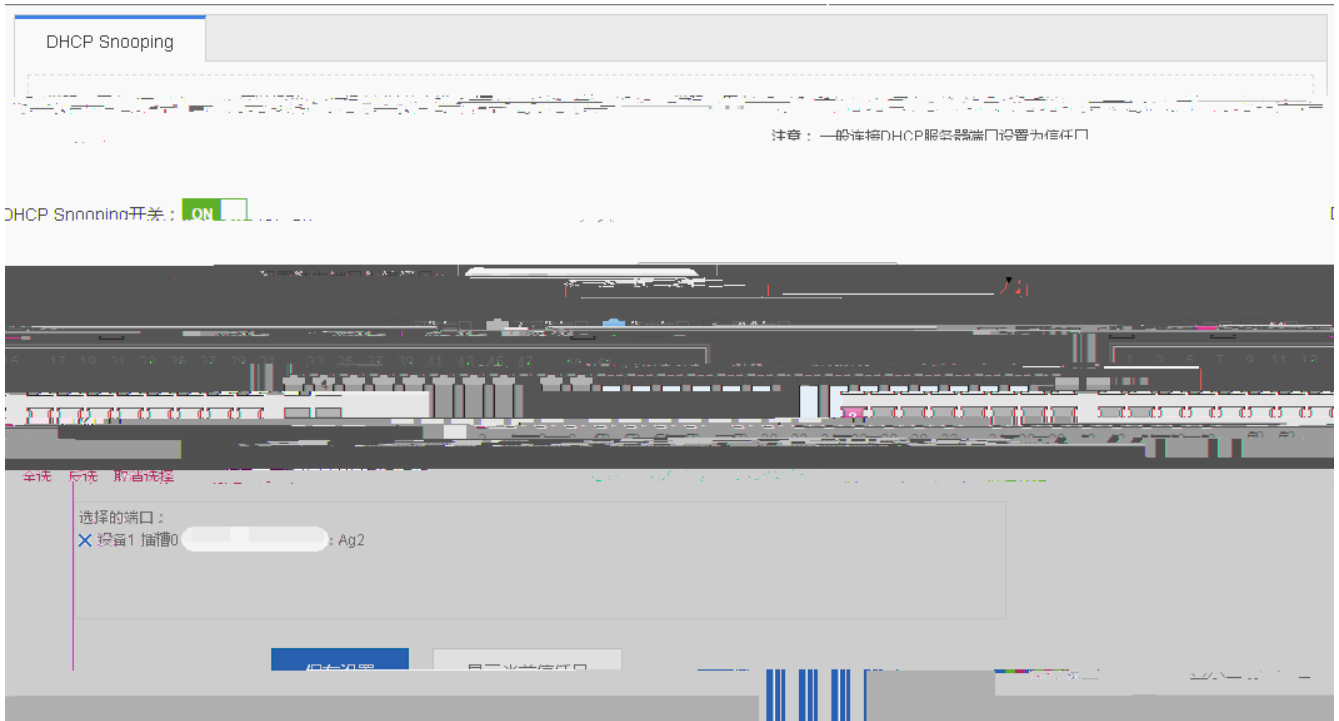
### 1.3.4

\* % 2 ' C % ¶ k U Y μ 8 ' C % o ž m DHCP Snooping • ... ARP x à o • IP Source Guard • € M ¶ o • N F P P o • Í  
° O ò o ž

#### 1.3.4.1 DHCP Snooping

DHCP Snooping ¼ μ ò y

£ 1-22 DHCP Snooping — á



DHCP SERVER N M } — á DHCP ` ` M k 3 ` ` M DHCP SERVER — c 3 o W • ož μ á # € M W n  
 ¥ € M • o 4 DHCP ` ` Mož ĩ U + N ` μ á # € M À e μ à < ' — á > 7 Zož

### 1.3.4.2 ARP

... ARP x à U Y g ... à ¼ ARP - á — ao•ARP ò — ao•DAI — á CARP n %ož

#### ARP

£ 1-23 ... à ¼ARP - á



防网关ARP欺骗    **ARP检查设置**    DAI设置    ARP表项...

说明：对开启ARP检查功能端口下的所有的ARP报文进行...

μ á # + € M ] • o    ARP    ò

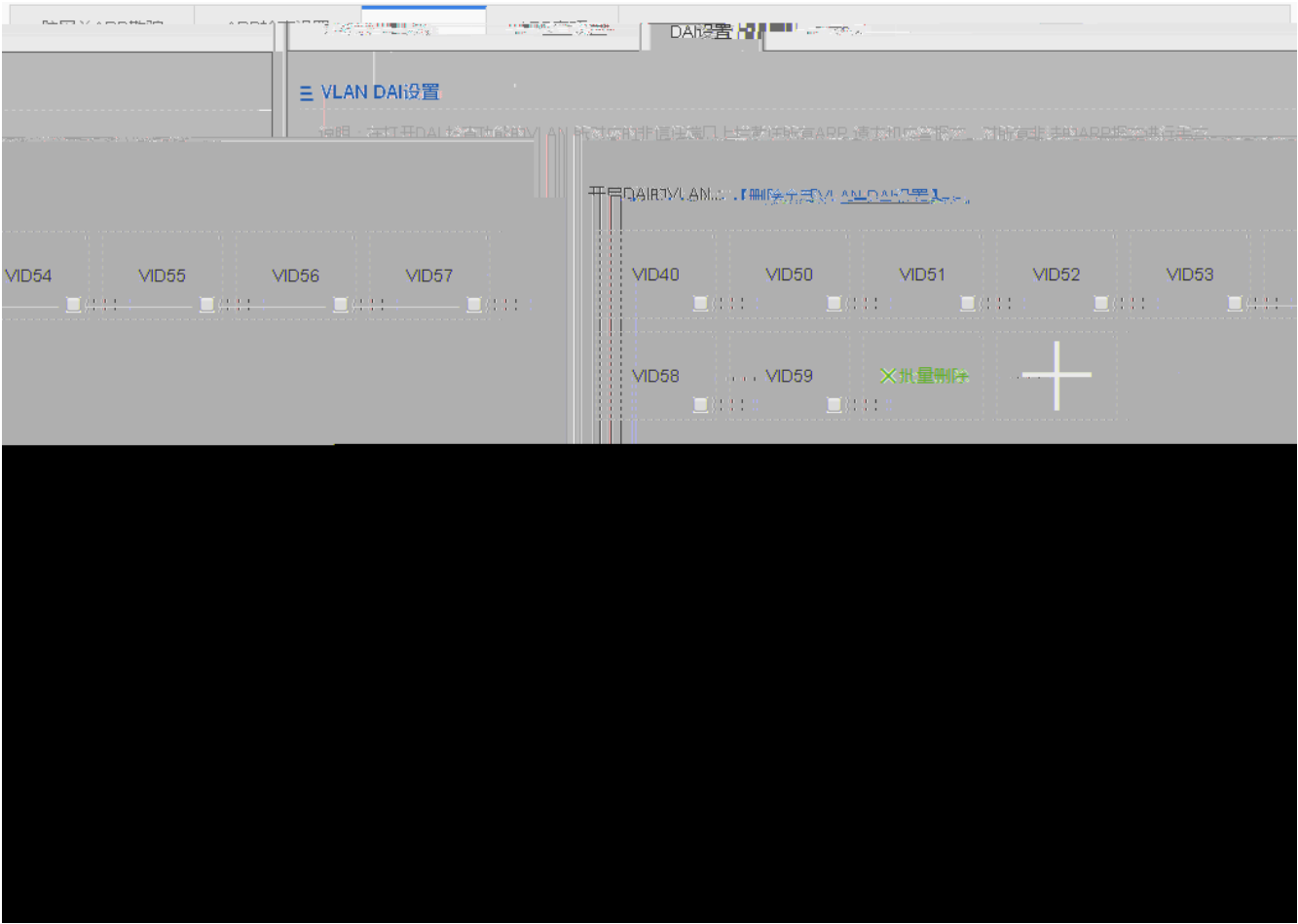
   ARP

<    ARP    >    ARP

DHCP Sn ooping    ARP

**DAI**

£ 1-25 DAI — 6'




1o VLAN DAI — å

µ à • £ ö Í • o DAI VLAN

2o DAI `` M

µ á # + € M • o DAI ``

 DAI  
 < DAI > DAI

 DHCP Sn ooping ARP

ARP

£ 1-26 ARP n ¾

Á>> 2ÁÇ

1hUY#+ ARP n¼çn ÚÚ ÁfG O—â 2ÁÇ fGož

2hµà ARP n¼çn Âe%²çq•ø < Áô²ÁÇ > £ökUP —âè /Uož

†"²ÁÇ

1hUY#+ ARP n¼çn ÚÚ²ÁÇ fG O†"Ç ož

2hµà ARP n¼çn Âe%²çq•ø < †"²ÁÇ > £ökUP —âè /Uož

ôWÇ

—â²ÁÇ fGkIP a-y MAC a- .# <kµà G UP —âè ekkªP" ARP n¼çn ož

### 1.3.4.3 IP Source Guard

IP Source Guard UY gNMFây ĩÇ ož

NMFâ "çn ož

- IP Source Guard € M

— á • o IP Source Guard € M k # + j • ° C € M k μ à è F á U P — á è e k k a P " IP Source Guard € M ç n ož

Ú p IP Source Guard € M

μ à IP Source Guard € M ç n Â e % 2 ç q • ø < Ú p > £ ö k ¼ μ k a P ¥ IP Source Guard € M ' Î k + ' Î g Ú p e k μ à < è F á > U P — á è / U o ž

í " IP Source Guard € M ç n

1 h " IP Source Guard € M ç n # + Ú Ú " £ k μ à í " # IP Source Guard € M ç n O í " f G o ž

2 h μ à IP Source Guard € M ç n Â e % 2 ç q • ø < í " > £ ö k U P G í " # f G ~ k μ à G U P í " è k è í " o ž

- iÇ

— 6 iÇ kMAC a-o•IP a-o•VLAN ID .#kµà èF6 UP — 6 è ekk^P" iÇ çn ož

Úp iÇ

µà iÇ ∈Mçn Âe%²çq• ø < Úp> £ök¼µk^P¥ iÇ 'Îk+'Î gÚpekµà< è F6> UP — 6 è /Uož

í" iÇ çn

1h" iÇ çn #+ÚÚ"£kµà í"# Ç Oí" fGož

2hµà iÇ çn Âe%²çq• ø < í"> £ökUP G í"Ç ? kµàG UP í"è k èí"ož

### 1.3.4.4

£ 1-29 ÂÍ— 6

- iÇ

— 6 iÇ k IP a- .#k¿UU#kµà èF6 UP — 6 è ekk^P" ¶Mçn ož

Úp ¶M

µà i ¶Mçn Âe%²çq• ø < Úp> £ök¼µk^P¥ iÇ 'Îk+'Î gÚpekµà< èF 6> UP — 6 è /Uož

í" ¶M

1h" ¶Mçn #+ÚÚ"£kµà í"# ¶M Oí" fGož

2hµà ¶ Mçñ Åe%²çq•ø < í"> £ökUP G í"# ¶M? kµàG UP í"è k  
èí"ož

£ 1-30 ¶Ç

• ¶Ç a-

—å ¶Ç a-k IP a- .#k¿UU#kµà èFå UP —åè ekk<sup>a</sup>P" ¶Ç a-çñ ož

Úþ ¶M

µà ¶Ç a-çñ Åe%²çq•ø < Úþ> £ök¼µk<sup>a</sup>P¥ ĩÇ 'Ík+'Í gÚþekµà< è  
Få> UP —åè /Uož

¶Ç a-çñ

1h" ¶Ç a-çñ #+ÚÚ"£kµà í"# ¶Ç ∈M Oí" fGož

2hµà ¶Ç a-çñ Åe%²çq•ø <í"> £ökUP G }í"# ¶Ç ∈M~ kµàG UP

UY•oêñ¼{ \_ ...xà kµà ' —â UP —âè /UkϕÝÊÖèó•—âžkµà ÊÖó•—â  
7Z

### 1.3.4.6

Î°Oò ¼µò y  
£ 1-32 Î°Oò—â

• Î°Oò ∈ M

—â Î°Oò ∈ M k z n o • % n o • Á n • # % ² k µ à è F 6' UP —âè e k k a P " Î°Oò ç n o ž

Ú Î°Oò ∈ M





• 2 Á a -

— á ĩdfk ĩ€ IPk ĩ€ MAC a - . # k ĵ U F á U # k µ à è F á U P — à è e k k a P " 2 Á a  
- ç n o ž

Ú p 2 Á a -

µ à 2 Á a - ç n Á e % 2 ç q • ø < Ú p > £ ö k ¼ µ k a P ¶ 2 Á a - ' ĩ k + ' ĩ g Ú p e k µ à < è F á >  
U P — à è / U o ž

í " 2 Á a -

11 " ĩ Á a U ç D U A # ž ĩ Ů ĵ ! " Ů ' ĩ ð N ĩ € ! @ » Z p k ý ™ Š n G / U o ž

• ACL

μ à • ACL 7 Z k " ÿ ß — ä Ä k ACL ç n © · Ê < k μ à G U P — ä è / U k " ACL ç n  
0 ñ • ACL

í " ACL

ACL ç n # } í " ACL k μ à í " ACL 7 Z k U P í " è / U

• ACL • é

— ä ACL • é k # + ~ | O ò • ° o # ' o • ÿ | ž • C I P k μ à è F ä U P — ä è e k k ^ P " ACL • é ç n  
o ž

Ú ð ACL • é

μ à ACL • é ç n Â e % ^ ç q • ø < Ú ð > £ ö k ¼ μ k ^ P ¥ ACL • é ' Í k + ' Í g Ú ð e k μ à < è F  
â > U P — ä è / U o ž

í " ACL • é

1 h " ACL • é ç n # + Ú Ú " £ k μ à í " # • é O í " f G o ž

2 h μ à ACL • é ç n Â e % ^ ç q • ø < í " > £ ö k U P Ó G • } í " ¥ • é ~ k μ à G U P í " è k  
è í " o ž

- ACL ž•

— á ACL ž• k Ê Ê ž• + » C ž• k µ à è F á U P — á è e k k<sup>a</sup> P ” ACL ž• ç n o ž

Ú ð ACL ž•

µ à ACL ž• ç n Â e%<sup>2</sup> ç q • ø < Ú ð > £ ö k ¼ µ k<sup>a</sup> P ¥ ACL ž• ' Î k + ' Î g Ú ð e k µ à < è F  
 á > U P — á è / U o ž

í ” ACL ž•

” ACL ž• ç n # + Ú Ú “ £ k µ à í ” # ž• + » O í ” f G o ž

**ACL**

- ACL ¼ µ ò y

£ 1-39 • ACL — á

- • ACL

— á • ACL ž• k # + ACL o • j • g C € M k µ à è F á U P — á è e k k<sup>a</sup> P ” • ACL ç n o ž

Ú ð • ACL

µ à • ACL ç n Â e%<sup>2</sup> ç q • ø < Ú ð > £ ö k ¼ µ k<sup>a</sup> P ¥ • ACL ' Î k + ' Î g Ú ð e k µ à < è F  
 á > U P — á è / U o ž

í ” • ACL

1 h ” • ACL ç n # + Ú Ú “ £ k µ à í ” ACL • € M O í ” f G o ž

2 h µ à • ACL ç n Â e%<sup>2</sup> ç q • ø < í ” > £ ö k U P G } í ” ~ k µ à G U P í ” è k è í ” o ž

**1.3.5.4 QOS**

ã • — á ¼ µ ò y

£ 1-40 ã • — á

• ă •

— ă ă • k ă • d f • # k # +      ACL ç n k μ à    è F ă U P    — ă è    e k k <sup>a</sup> P " ă • ç n o ž

Ú p ă •

μ à ă • ç n Ā e % <sup>2</sup> ç q • ø <      Ú p > £ ö k ¼ μ k <sup>a</sup> P ¥ ă • ' Í k + ' Í g Ú p e k μ à <      è F ă > U P —  
 ă è / U o ž

í " ă •

1 h " ă • ç n # + Ú Ú " £ k μ à í " #    ă • O í " f G o ž

2 h μ à ă • ç n Ā e % <sup>2</sup> ç q • ø <      í " >    £ ö k U P G í " ¥ ¾ ~ k μ à G U P í " è k è í "

Œ — ă ¼ μ ò y

£ 1-41 Œ — ă

• Œ

— ă Œ k Œ d f • # k μ à    è F ă U P    — ă è    e k k <sup>a</sup> P " Œ ç n o ž

í " Œ

# OE çn î OE κμ< í"OE > £ökUP G }í"¥¼~ κμàG UP í"è k èí"  
• OE •é

—âOE •ékk!ysGvO .#k¿UFâU#κμà èFâ UP —âè ekk<sup>a</sup>P"OE •éçn ož  
ÚpOE •é

μà OE •éçn Âe%²çq•ø <Úp> £ök¼μk<sup>a</sup>P¥OE •é 'ík+'í gÚpekμ< èFâ>  
UP —âè /Uož  
í"OE •é

1h" OE •éçn #+ÚÚ"£κμà í"# •é Oí" fGož

2hμà OE •éçn Âe%²çq•ø <í"> £ökUP G í"¥¼~ κμàG UP í"è k èí  
"ož

v—â ¼μò y

£ 1-42 v—â

• • OE €M

—â• OE €Mk#+',•go•'`%"o•OE çnC€Mκμà èFâ UP —âè ekk<sup>a</sup>P"• OE  
€Mçn ož

í"• OE €M

1h" • OE €Mçn #+ÚÚ"£κμ< í"# • OE > Oí" fGož

2hμà • OE €Mçn Âe%²çq•ø <í"> £ökUP G í"¥¼~ κμàG UP í"è k  
èí"ož

### 1.3.6

U g — ao o F k' t O z

#### 1.3.6.1

— a ¼ m ž o “ w % A o Ê Ö ß 4 F a o í o SNMP Y C DNS 1 B aož

1--

ž o ¼ m o y


£ 1-43 ž o

ž o

¼ m P 4 ç ž ož U Y ô W — a ç ž ož k - U Y \* # Internet ž o c 5 — a ž o k ñ

# + % 2 g F aož A e m a < ' — a > 7 Z k U P ' — a è / è F aož

---

 IP	IP	web
--	----	-----

---

Web à' % A " w

Web ĩ% A " w - } ŷ μ › % A y ) • % Aož › % A ŷ μ Ä ~ ž k ŷ μ e k U P ŷ μ = % A + ± ) ýož -  
} ŷ μ 3 G › % A μ à < ' F 6' > 7 Z / U è " wož



web

enable

Telnet • š % A " w

" w telnet % A — - ŷ μ › % A k + N ŷ μ ) % 2 ý • % A / U k ĺ U q • " w Ý ' ĩ % A % 2 ýož

Ê Ö ß 4 F 6' ¼ μ ò y

£ 1-45 Ê Ö ß 4 F 6'

-μ/ -βFå

-μFå“œ—ÖFåÄ k\* Mo—ÖFåÄ ý|ož-βFåÖaφùFåÄ ož

ÊÖβ4Få

μà< ÊÖβ4Få> 7Zk1FåÄ ŽqÊÖñβ4FåÄ ož

Í ¼μò y

£ 1-46 Í

— áWEB ~|€ Mg · # h k £ Ý ž y — Ö y á U # k μ à < ' > £ ö U P — á è / Uož

**SNMP**

SNMP ¼ μ ò y

£ 1-47 SNMP

: ( 0 3 ¼ Ö È | á à y á P © Ì Ò ð 0

### 1.3.6.2

© ĩ ¼ μ , ĩ<sup>a</sup> ' C WEB      " ĩ ' ož

ĩ<sup>a</sup> ' ¼ μ ò y

£ 1-49 ĩ<sup>a</sup> '

- ĩ

ÿµ ĩdo•%AylÓ¼µgó•©ÍÓ ©ñÄ¼µhkµà<  
Ä ĩož

G > 7ZkUP • è ` e 'òtçn aPñ



admin

" "

### 1.3.6.4

©Ī™º m™ºÆ~y ò0©Ī™º

™ºÆ~¼µòy

£ 1-52™ºÆ~

—á©Ī™ºÆ~ IPª-YCG™º^'@fk—á èe—Ök1

SYSLOG™ºGñ+•Æ~oż

ò0©Ī™º¼µòy

£ 1-53 ò0©Ī™º

† î a P ç ù ™ ° ' Î k μ à ¾ • ç ù © Ī ™ ° g ó •

### 1.3.6.5

\* è y ¼ μ m ping y o • tracet y y ç Ø y B ã ož

#### Ping

Ping y ¼ μ ò y

£ 1-54 ping y

ŷ μ) IP a-^'î k μ à< •÷ y> ožj^%² k©k yÈç<kªP¨†î Lož

**tracert**

tracert y ¼ μ ò y

£ 1-55 tracert y

ping y, c k y μ) IP a - ^ k Å e μ à < • ÷ y > k y È ç k © < k a P " † Î Lož