



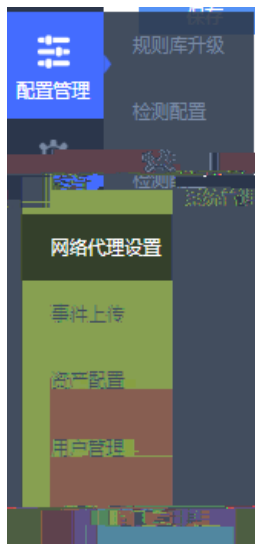




Contents



Contents



HTTP代理
 SOCKS5代理

IP:

端口:

状态:

HTTP代理
 SOCKS5代理

IP:

端口:

用户名:

密码:

状态:

规则库升级

系统管理

资产配置

用户管理

时间与日期

我的资产

资产总数: 1项

操作	序号	资产类型	IP	Mac地址	业务系统	归属人	添加时间

业务系统

+ 添加

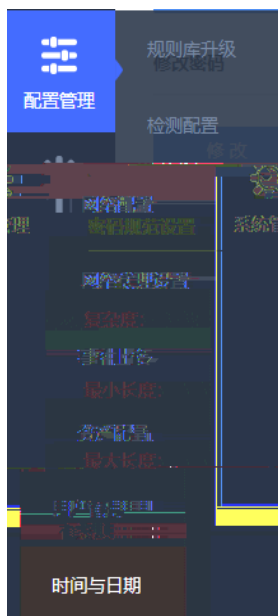
OA系统

联系人: 牛**

电话: 18515800000

邮箱: niu@foxmail.com







配置管理 > 检测配置

检测设置 | 文件检测 | 邮件告警 | 自定义库 | 协议还原 | 内网地址

基础配置 | 检测类型设置 | 检测特征设置 | 自定义YARA检测规则

添加 搜索规则名称

操作	规则名称
[+] test	

继续添加

批量下载 批量删除

配置管理 > 检测配置

检测配置 文件检测 邮件告警 白名单 威胁等级 漏洞检测

邮件告警 启用后，系统将根据您配置的告警策略邮件发送告警信息

文件检测

威胁等级: 高危 中危 低危

资产: 全部

主机检测

资产: 全部

漏洞攻击检测

威胁等级: 高危 中危 低危

资产: 全部

WEB检测

威胁等级: 高危 中危 低危

资产: 全部

保存 重置

● 邮件地址配置

发件箱配置

系统将通过配置的发件箱发送邮件告警信息

端口	发件箱地址	服务器
	配置发件箱	

检测设置 文件检测 邮件告警 自定义库 协议还原 内网地址

● 黑名单

黑IP 黑名单 黑名单URL 黑名单特征 黑名单HASH

还没有添加黑IP 点击添加

● 白名单

白IP 白名单 白名单HASH

还没有添加白IP 点击添加

● 系统规则库

暂无被停用规则



配置管理 > 检测配置

[+ 内网IP地址](#)
[+ 内网IP地址](#)
[添加IP地址](#)
[+ 内网IP地址](#)
[+ 内网IP地址](#)
[+ 内网IP地址](#)
[+ 内网IP地址](#)
[+ 内网IP地址](#)

内网地址列表

[+ 添加](#)

操作	IP/掩码	独立应用	说明
<input checked="" type="checkbox"/> 删除	IP/掩码	10.0.0.0/8	
<input checked="" type="checkbox"/> 删除	IP/掩码	172.16.0.0/12	
<input checked="" type="checkbox"/> 删除	IP/掩码	192.168.0.0/16	

[<< 上一页](#)
[下一页 >>](#)
[到第](#) [页](#)
[确定](#)

共1页 (共3条记录)





系统清理

自动清理

90% 启动自动清理, 达到 50% 停止清理

清理时间设置: 清理 00 天以前的数据 (取值范围: 1-90)

全部类型 自定义类型

清理事件类型:

磁盘告警

保存

备份和还原

自动备份

备份时间间隔: 每隔 7 天备份一次

备份执行时间: 23 : 0

备份事件类型: 全部类型 自定义类型

保存

手动备份

备份路径设置:

备份时间间隔: 05/21/2018 - 05/21/2018

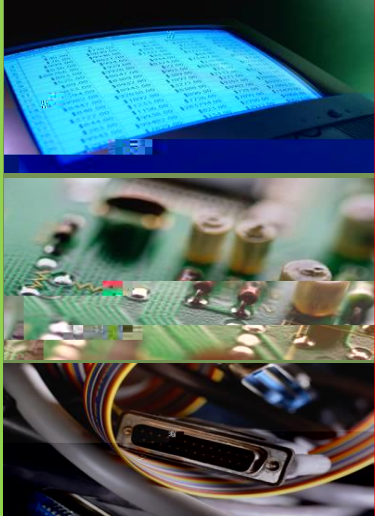
备份事件类型: 全部类型 自定义类型

立即备份

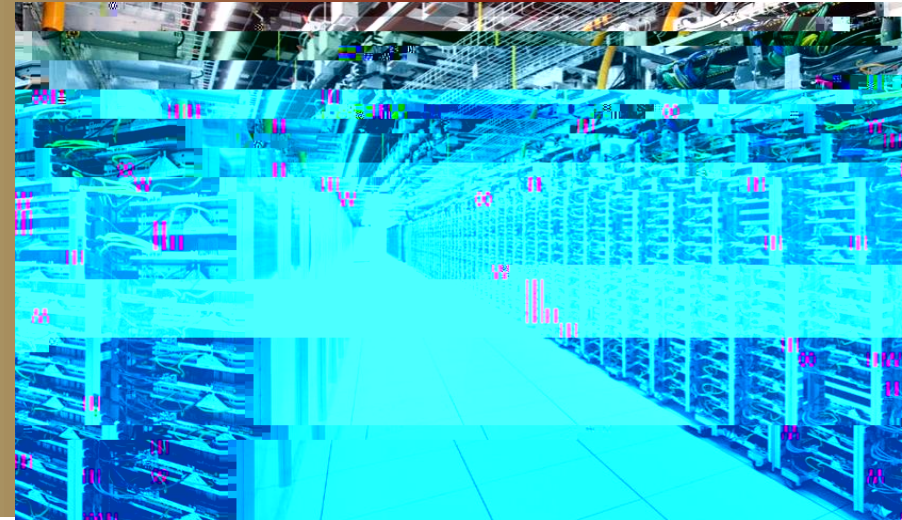
手动还原

还原

恢复出厂设置



Ruijie
Networks



Ruijie Networks Certification Center

Addr: 29

A 11

100036

university.ruijie.com.cn