







Riite

www.riite.com.cn



/

PWR SYS

SATA

RG-

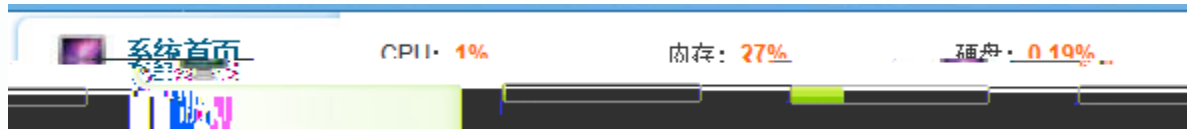
EG



CPU/ /

Web

CPU/ /



CPU

CPU

80%

CPU

80%

90%

*

4008111000

<http://yixiu.ruijie.com.cn:8888/robot/interface/index.html>





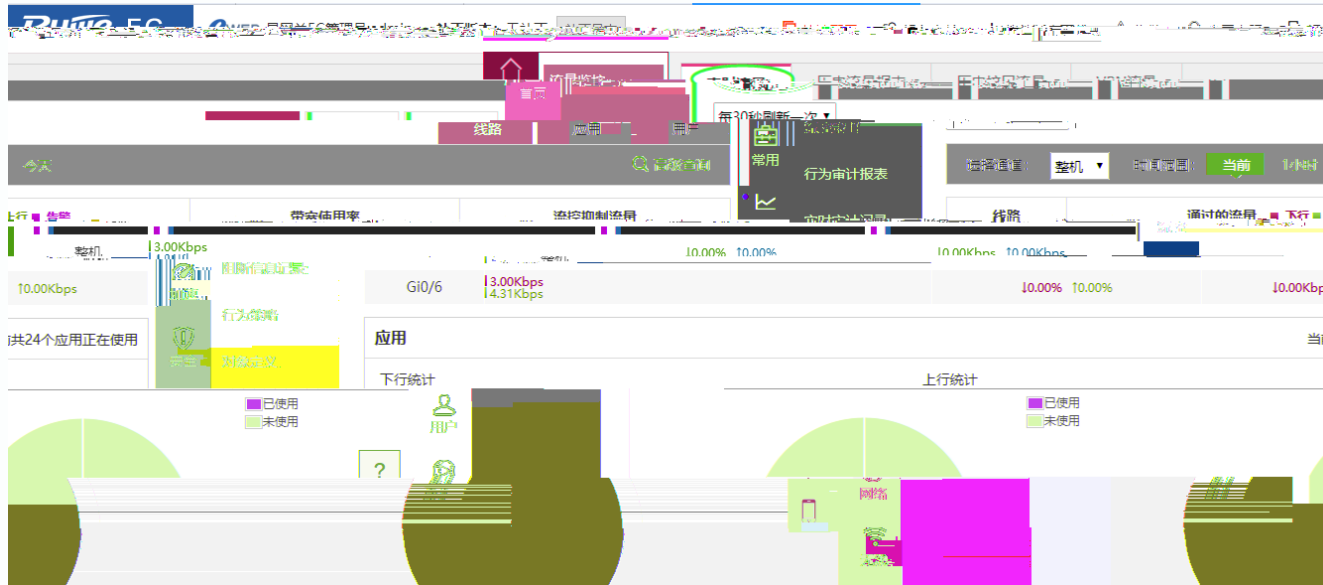
Riite

www.riite.com.cn



/ /

/ /



1
2
3

IP

P2P /

The screenshot shows the Ruijie network management interface with the '参数调整' (Parameter Adjustment) tab selected. A dialog box titled '编辑P2p下载类' (Edit P2p Download Class) is open, displaying configuration settings for P2P download traffic. The settings include:

- 上行承诺值: Kbps
- 下行承诺值: Kbps
- 上行最大值: Kbps
- 下行最大值: Kbps
- 上行每用户最小值: Kbps
- 下行每用户最小值: Kbps
- 上行每用户最大值: Kbps
- 下行每用户最大值: Kbps

At the bottom of the dialog, there are two buttons: '完成' (Done) and '取消' (Cancel).

80%

当前利用率: 0% 紧张阈值: 80% 范围 (0%~99%)

预留带宽 (范围: 1%~80%) 上行 (总带宽10M) : 20% 下行 (总带宽10M) : 15% 修改

Gi0/7	类型	优先级	速率 (下行/上行)	上行承诺值	上行最大值	下行承诺值	下行最大值	上行每用户最小值	上行每用户最大值	下行每用户最小值	下行每用户最大值	操作
Gi0/6												
Gi0/5												
5,000	编辑		关键/保证类	0	0/0	4,000	10,000	4,000	10,000	--	5,000	--

编辑 编辑关键/保证类

Kbps 编辑 上行承诺值: 4000 Kbps 下行承诺值: 4000

bps 下行最大值: 10000 Kbps 上行最大值: 10000 K

bps 下行每用户最小值: 0 Kbps 上行每用户最小值: 0 K

编辑 ?

5000 5000

编辑 完成 取消

编辑

编辑

上行速率限制: 2000 Kbps

下行速率限制: 2000 Kbps

上行最大值: 9000 Kbps

下行最大值: 9000 Kbps

上行每用户最小值: 0 Kbps

下行每用户最小值: 0 Kbps

下行每用户最大值: 2000 Kbps

上行每用户最大值: 9000 Kbps

完成 取消

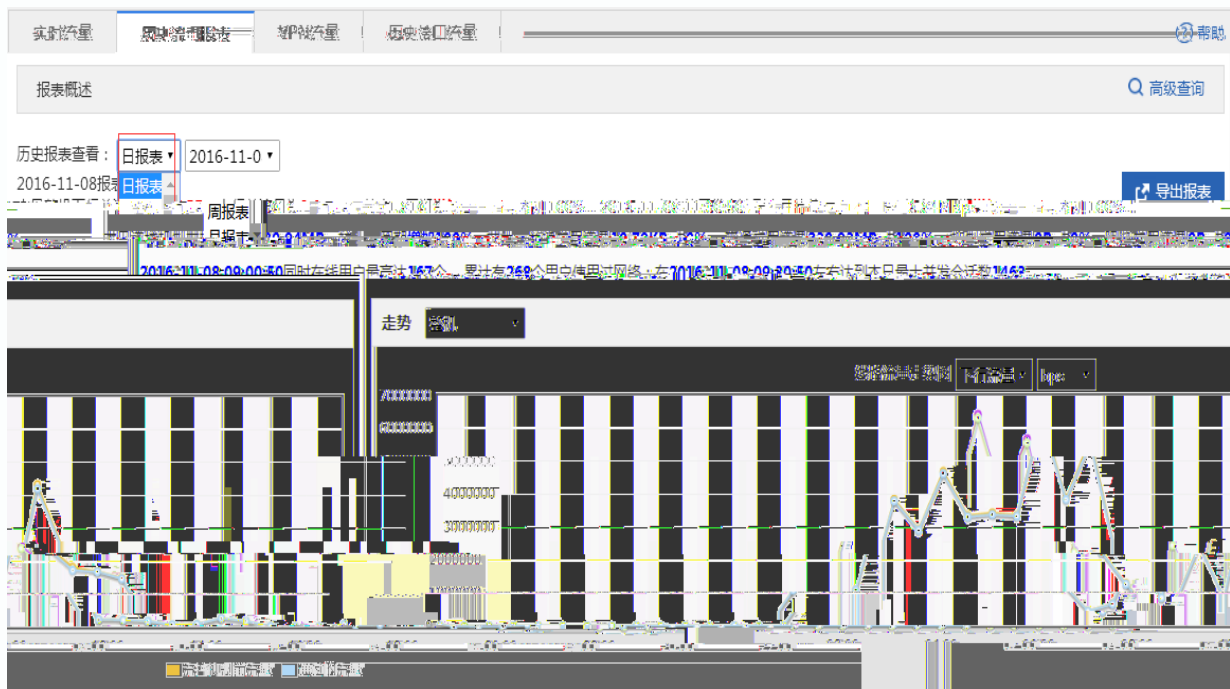
编辑

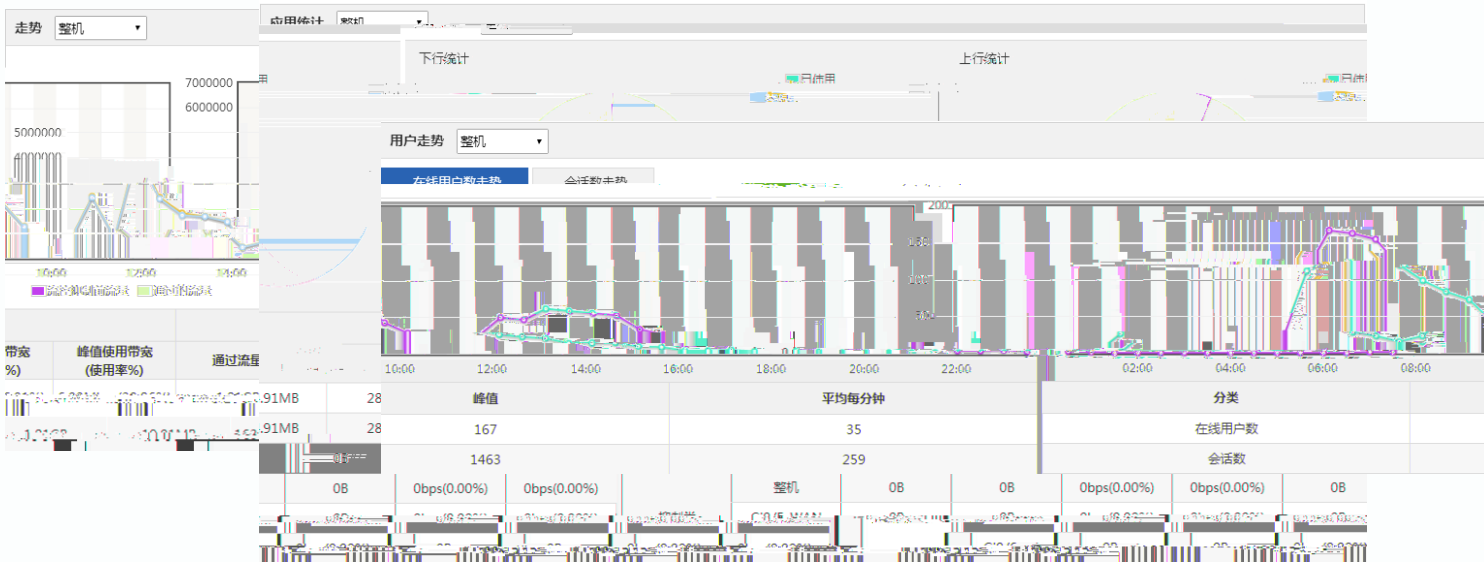
编辑

编辑

抑制类: 6 0/0

?





URL

mail

访问审计报表

今日审计报表

网站访问排行

排行

- 1 http://conf.wsn
- 2 .../bttnet/millie.co

外发信息 FTP TELNET

用户名(IP)

本地用户

/192.168.104.104

用户名(IP)	IP地址
192.168.104.104	192.168.104.104

web

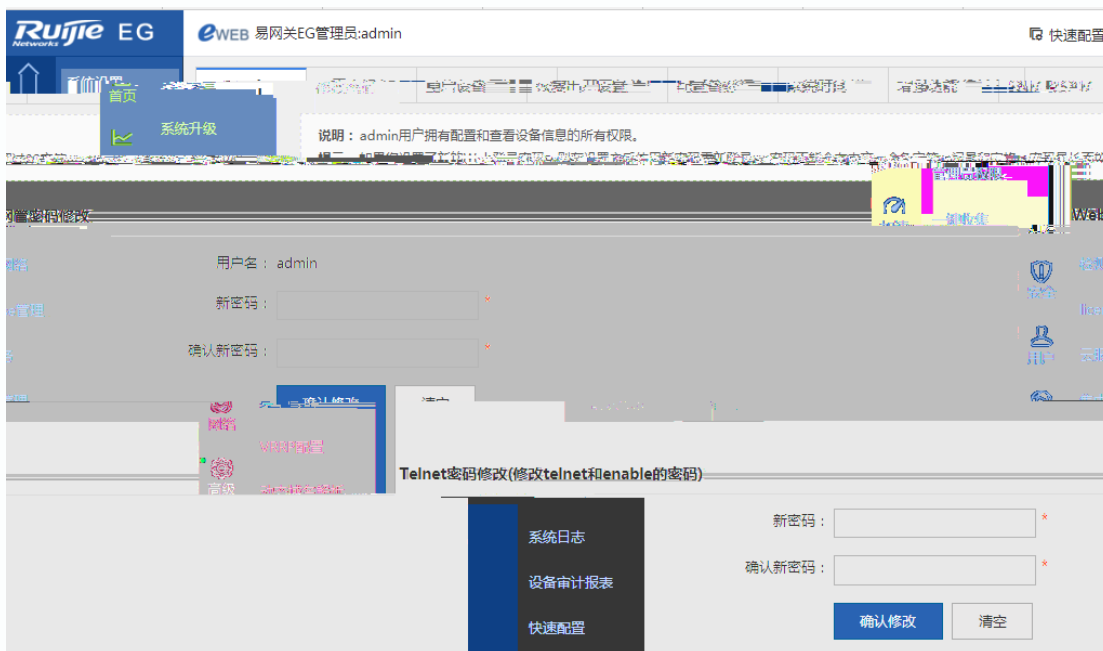


Riite

www.riite.com.cn

Web

6



Web

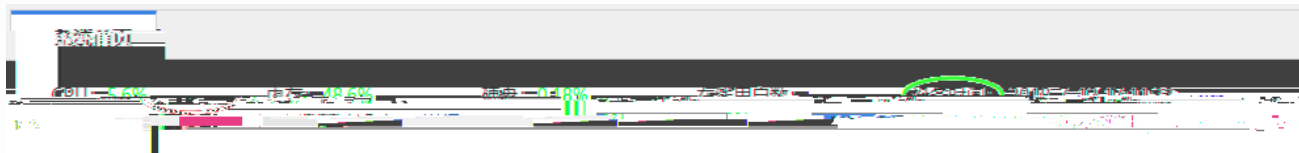
telnet

vpn

web

telnet





- 修改密码
- 重启设备
- 恢复出厂设置
- 配置备份
- 系统时间**
- 增强功能
- SNMP/SAM

温馨提醒：修改设备时间可能导致历史流量报表的审计时间出错。

提示：开启“自动与Internet 时间服务器同步”后请检查是否已经配置了正确的【DNS服务器】，否则将不能生效！

系统日期和时间

当前系统时间：2016年11月9日下午3:8:34

重新设置时间：

时区：

- 自动与Internet 时间服务器同步
- 通过管理口自动与Internet 时间服务器同步

确认修改





" " " " " "

检测当前最新版本库

应用分类库版本: 2012.09.07.12.09.07 地址库版本: 2012.09.14.00 URL库版本: 2012-9-29

连接服务器失败! 检查最新版本 请配置DNS服务器...

dns

rgos.ruijie.com.cn

rgos.ruijie.com.cn 80

telnet rgos.ruijie.com.cn 80

DNS

rgos.ruijie.com.cn

rgos.ruijie.com.cn

ACL

P2P /

编辑P2p下载类

上行承诺值：	<input type="text"/>	Kbps	下行承诺值：	<input type="text"/>	Kbps
上行最大值：	<input type="text" value="9000"/>	Kbps	下行最大值：	<input type="text" value="90000"/>	Kbps
上行每用户最小值：	<input type="text" value="100"/>	Kbps	下行每用户最小值：	<input type="text" value="0"/>	Kbps
上行每用户最大值：	<input type="text" value="500"/>	Kbps	下行每用户最大值：	<input type="text" value="0"/>	Kbps

完成 取消

类型	优先级	速率 (下行/上行)	上行承诺值	上行最大值	下行承诺值	下行最大值	上行每用户 最小值	上行每用户 最大值	下行每用户 最小值	下行每用户 最大值	操作
--	编辑	在线视频类	5	0/0	500	9,000	500	9,000	25	1,000	--

ip

1

ip

4008111000.

检测当前最新特征库

.01.01

应用分类库版本: 2018.05.20.18.05.20(V2.0) 地址库版本: 2017.06

库版本: 2018-5-7, 内容审计特征库: 2018-01-04-01

插件库版本: 2017-11-10-02, 内容审计特征库2: 2018-05-09-01

检查最新版本



1



2

permit-inside

ip nat inside source static tcp 192.168.0.251 12002

interface GigabitEthernet 0/5 12002 **permit-inside**



sniffer bypass

layer23 classify enable identify-

application enable

forward



输出配置 配置备份

说明：导入过程中不能关闭或者刷新页面，否则导入将失败！
提示：导入配置后，要启用新的配置，请在本页面 [【重启设备】](#) 否则配置不生效。

[导出当前配置](#)

文件名： [导入配置](#)

[查看当前配置](#)

[查看当前配置](#)



Web

console

1. console
2. Press Ctrl+C to enter Boot Menu ctrl+c
3. BootLoader File management utilities File management utilities
 Remove a file config.text ctrl+z Run

Main

Reset

EG3210

reset 3

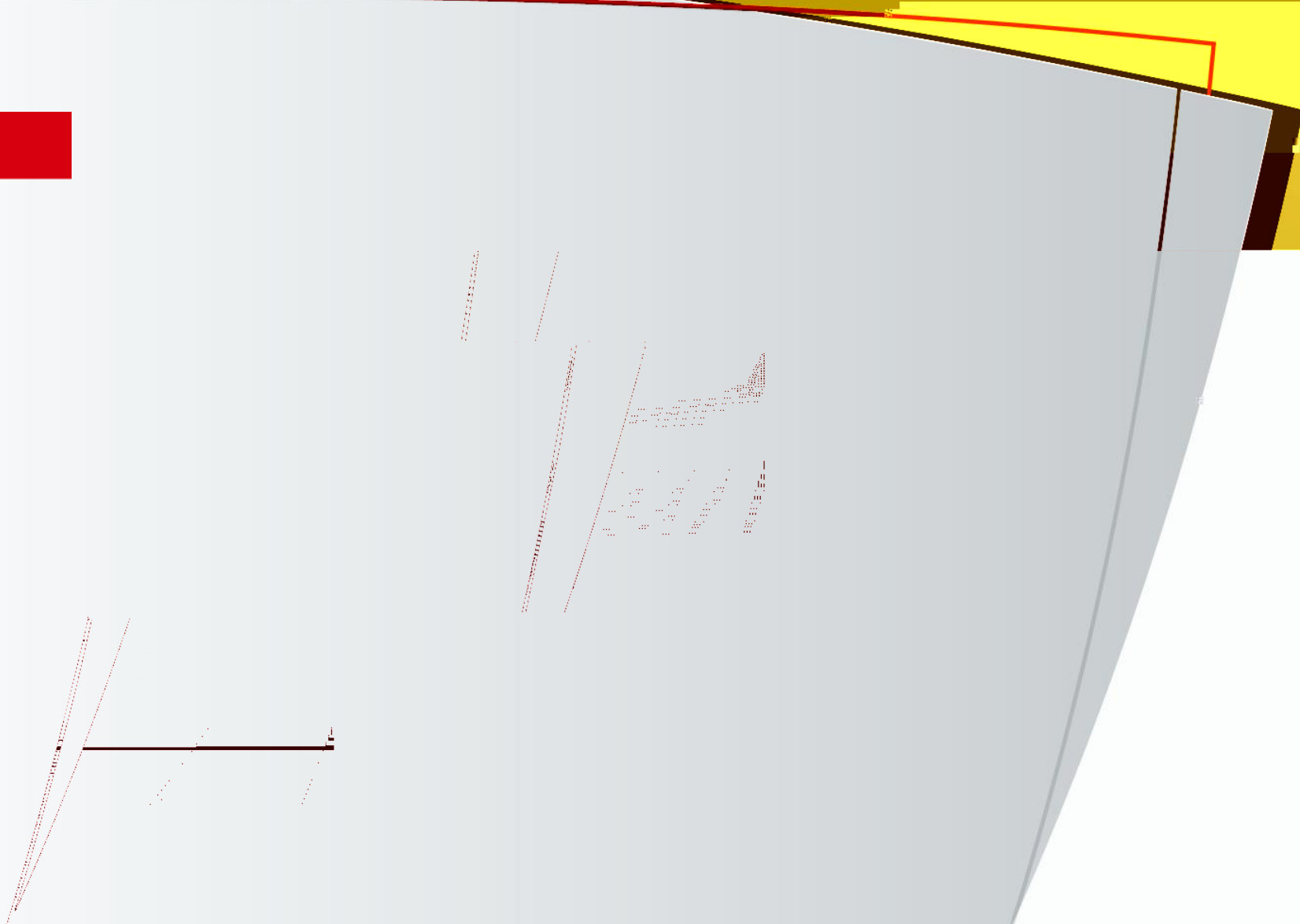




www.ruijie.com.cn

Ruijie

www.ruijie.com.cn



EG

URL

V2

QQ

DNS

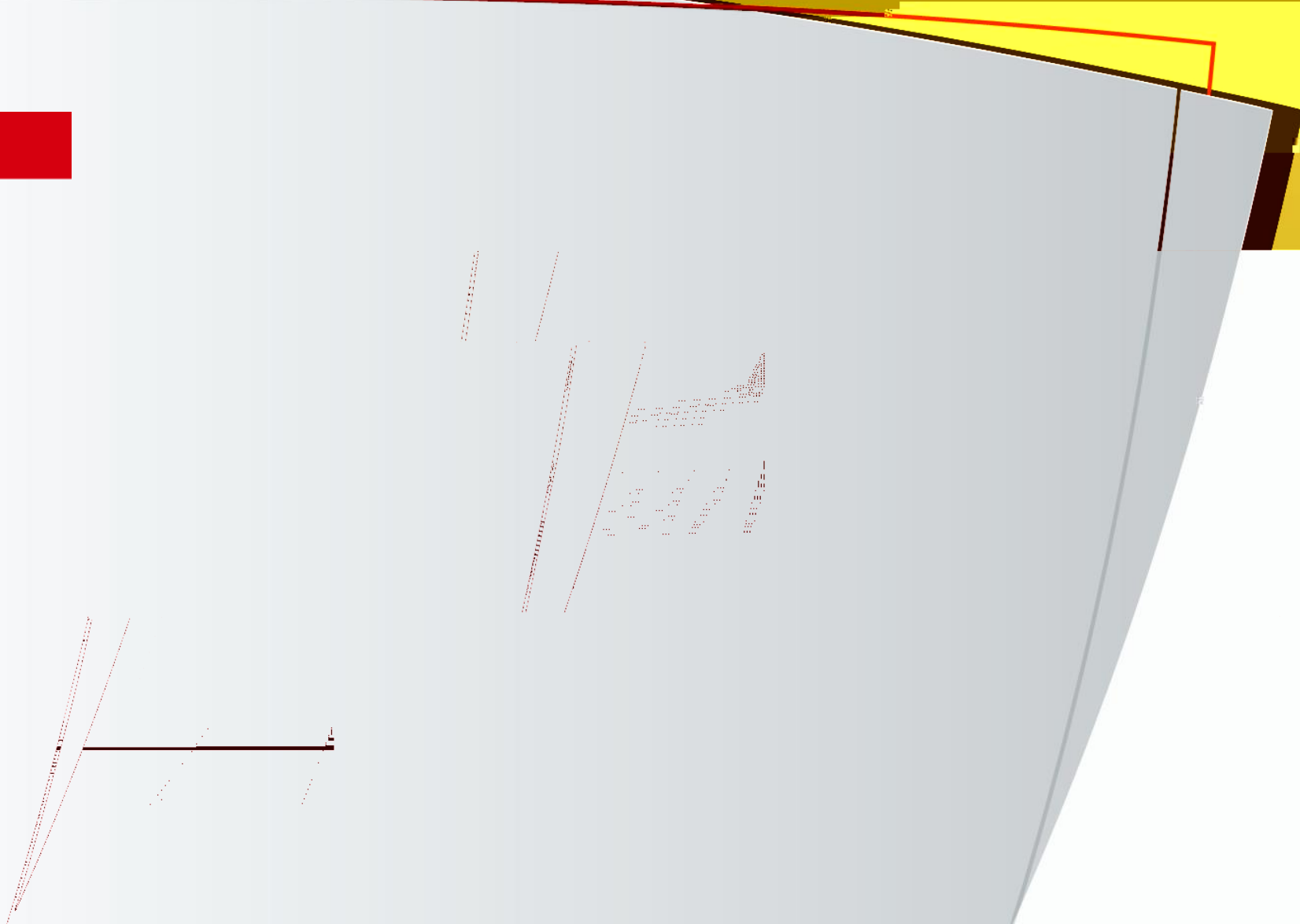
检测当前最新特征库

.01.01 应用分类库版本: 2018.05.20.18.05.20(V2.0) 地址库版本: 2017.06

库版本: 2018-5-7, 内容审计特征库: 2018-01-01-01

QQ插件库版本: 2017-11-10-02, 内容审计特征库2: 2018-05-09-01

检查最新版本



4008-111-000

<http://yixiu.ruijie.com.cn:8888/robot/interface/index.html>

www.ruijie.com.cn

www.ruijie.com.cn/service.aspx